

세계를 누비는 바다 탐험가

둥둥, 랑랑, 뽀뽀가 어린이박물관에 도착할 수 있도록 길을 찾아주세요.

출발!

클럼버스는 한국을
가장 먼저 발견한
서양인이다.

마젤란의 탐험을 통해
지구가 둥글다는 것을
알게 되었다.

로알 아문센은
남극과 북극 모두
탐험했다.

제임스 쿡은
호주와 뉴질랜드를
탐험했다.

잔느 바레는
여자로 변장하고
배에 탔다.

북극성은
길잡이 역할을
하는 별이다.

세계의 바다는
5대양으로
이루어져 있다.

사분이는
바다의 깊이를
재는 도구이다.

나침반은 항상
북쪽 방향을
가리킨다.

도착!



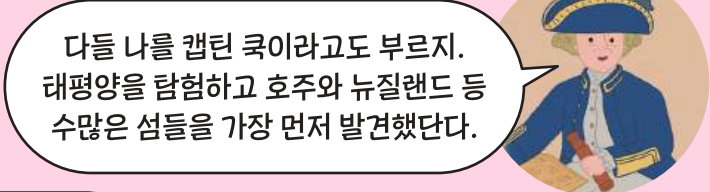
신비한 세계일주 항해기

탐험가들은 아무도 간 적 없는 미지의 세계를 여행하고 항해기를 남겼어요.
 빈 칸에 탐험가들의 이름을 적고, 낱말 퍼즐에서 찾아보세요.
 남겨진 글자를 차례대로 읽으면 암호가 나와요.



나는 25년 동안 아시아를 여행하고 동방견문록이라는 여행기를 남겼지. 내 책을 읽은 유럽 사람들이 아시아에 가보고 싶다고 하더구나.

□ □ □ □ □ □ □ □ □ □



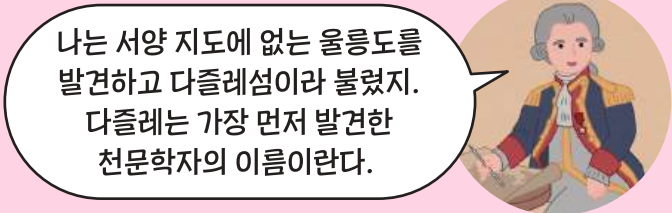
다들 나를 캡틴 쿡이라고도 부르지. 태평양을 탐험하고 호주와 뉴질랜드 등 수많은 섬들을 가장 먼저 발견했단다.

□ □ □ □ □ □ □ □ □ □



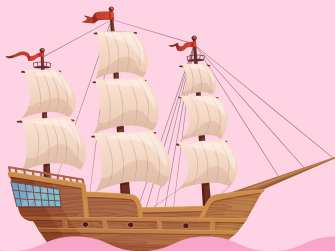
나는 생물학자야. 생물들이 살아가는 환경에 따라 생김새가 조금씩 다르다는 사실을 발견했지.

□ □ □ □ □ □ □ □ □ □



나는 서양 지도에 없는 울릉도를 발견하고 다즐레섬이라 불렀지. 다즐레는 가장 먼저 발견한 천문학자의 이름이란단다.

□ □ □ □ □ □ □ □ □ □



마	르	코	폴	로	라
타	임	찰	머	신	페
제	임	스	쿡	타	루
고	떠	다	나	는	즈
바	다	윈	여	행	!

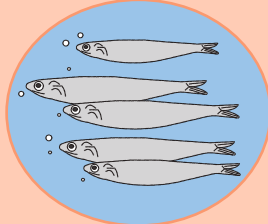
암호는 무엇인가요?

국가중요어업유산과 싱싱 바다 밥상

우리나라는 지역별로 다양한 어업이 발달했어요.
어업은 바다에서 나오는 해산물을 얻는 방법을 말해요.
해산물과 바다 밥상을 알맞게 연결해 보세요.



해녀 어업



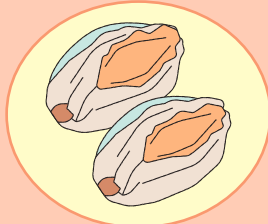
멸치



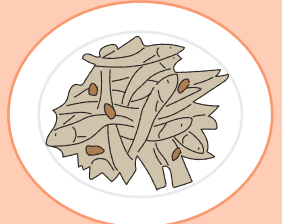
꼬막무침



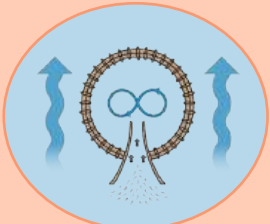
빨배 어업



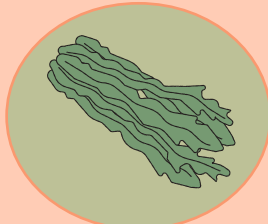
전복



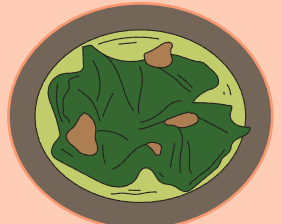
멸치볶음



죽방렴 어업



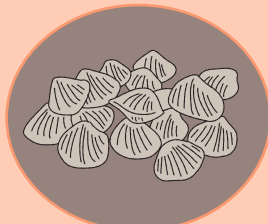
돌미역



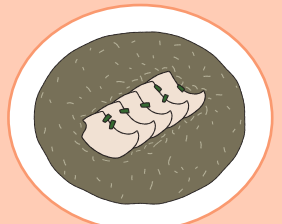
미역국



떼배 어업



꼬막



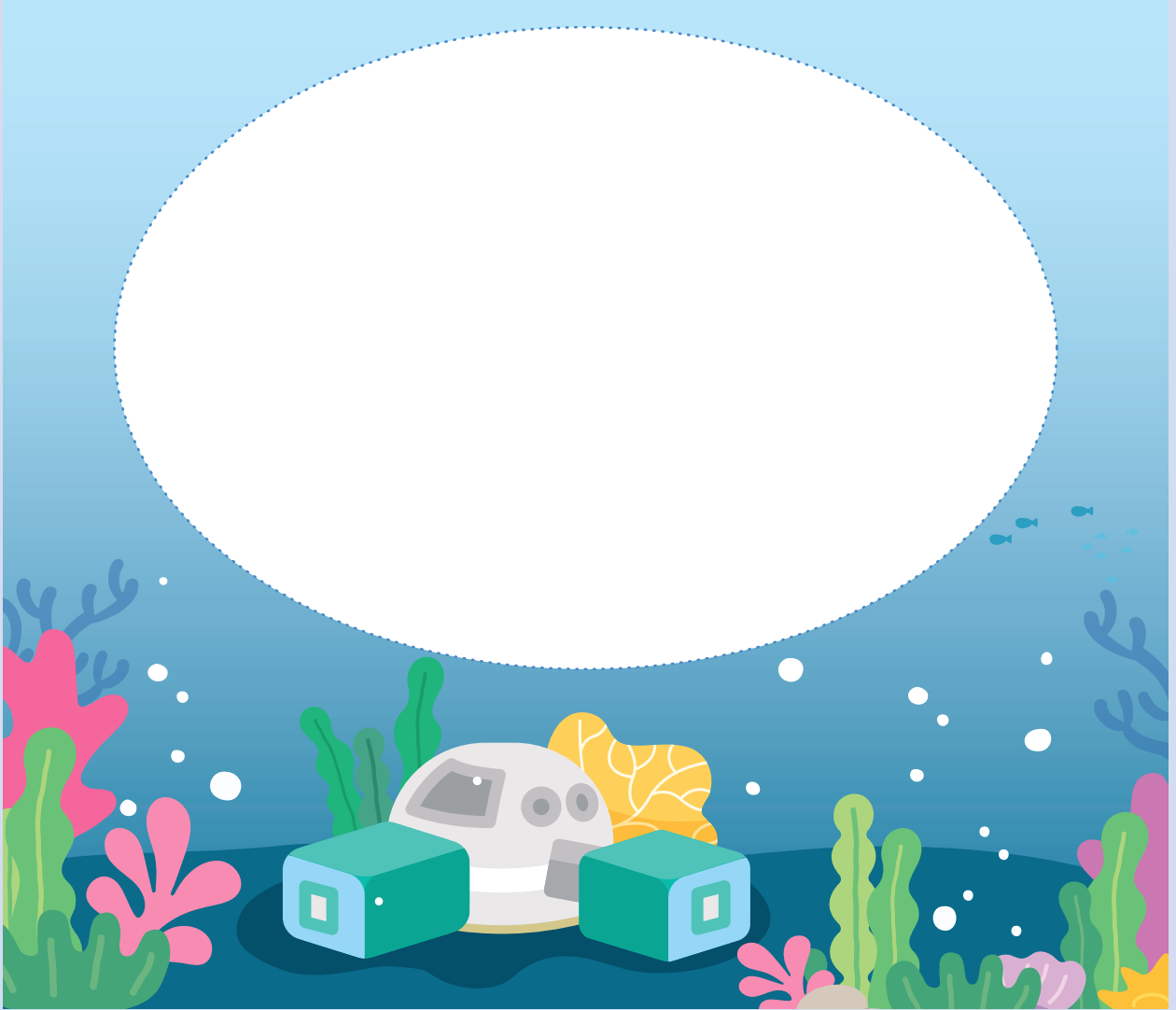
전복죽

내가 좋아하는 바다 음식은

입니다.

미래의 바다

잠수정은 깊은 바다를 탐험하기 위해 만들어진 배예요.
미래 바다 도시를 탐험하는 잠수정을 그려보세요.



내가 그린 잠수정의 이름은입니다.

수심 m(미터)까지 잠수할 수 있어요.

잠수정으로을/를 탐험하고 싶습니다.

잠수정에 넣고 싶은 기능을 해시태그로 달아주세요.

#AI자율주행 #순간이동 #..... #..... #.....