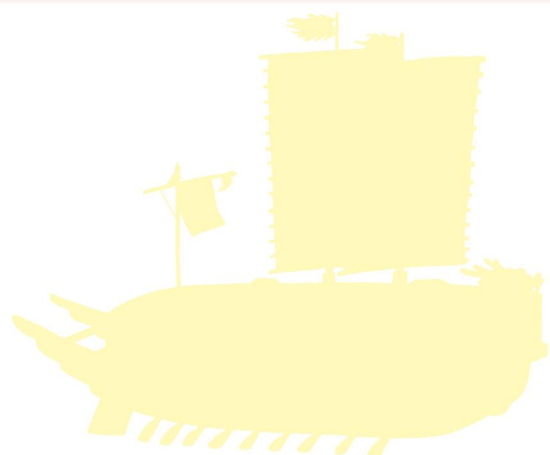
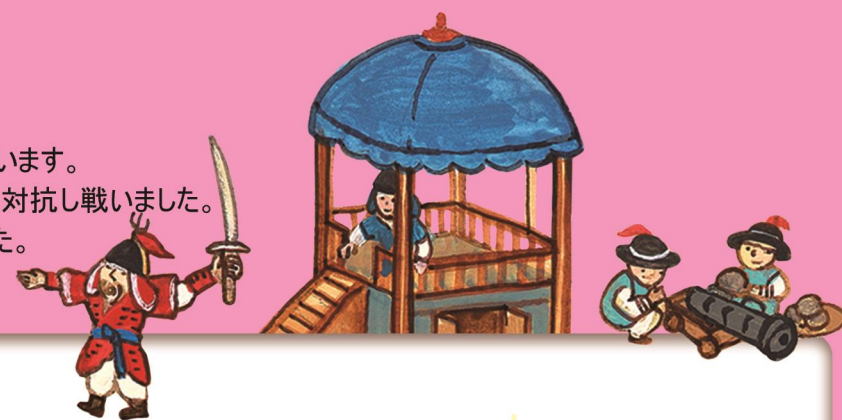


私たちはお隣さん同士、 韓国と日本

シールを切って、貼ってみましょう。

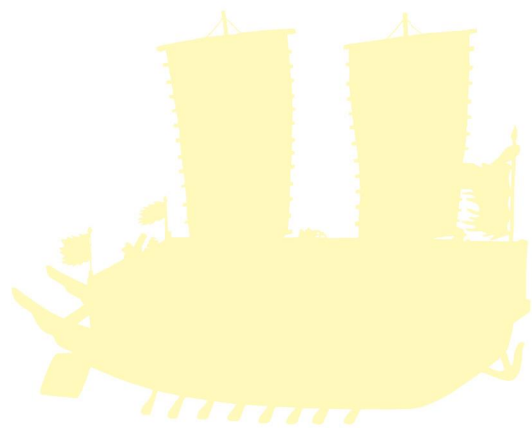
壬辰倭乱

朝鮮と、朝鮮を侵略した日本との間で1592年から1598年まで2回にわたって行われた戦争のことをいいます。
陸地では朝鮮の官軍をはじめ義兵、義僧軍が対抗し、海では朝鮮の水軍が明の援軍と共に日本に対抗し戦いました。
壬辰倭乱は朝鮮と明の連合軍の勝利で終わりましたが、朝鮮は人的、物的被害をたくさん受けました。



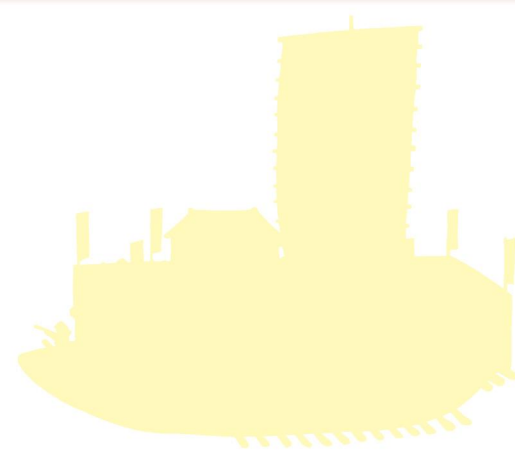
亀甲船

板屋船の甲板の上を覆った
朝鮮の軍船



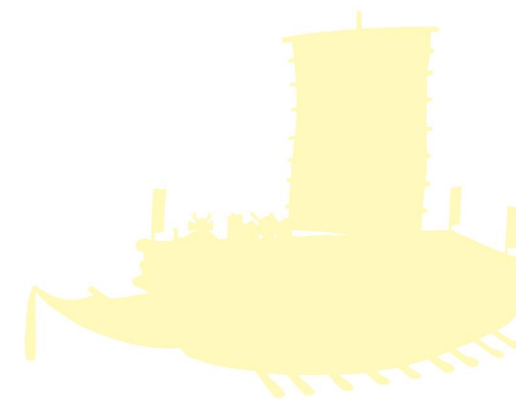
板屋船

朝鮮水軍の代表的な軍船



安宅船

日本水軍の代表的な軍船



関船

安宅船より小さい中型軍船



矢

大將軍箭
400~500m

鐵丸
350~400m

角弓

銃筒

環刀

長槍



長弓

鳥銃

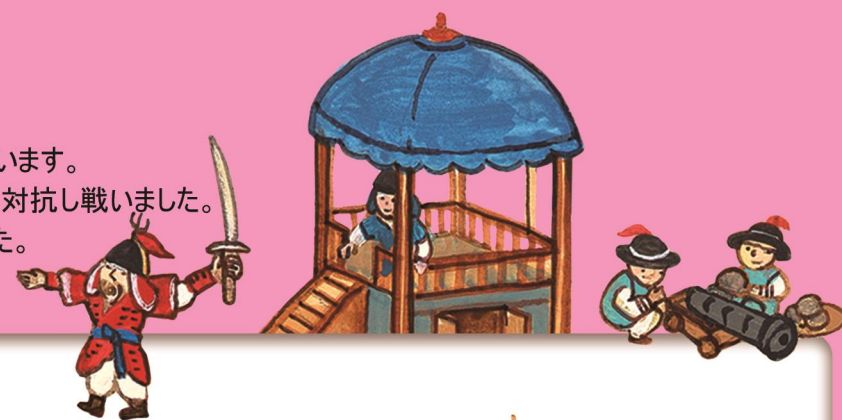
日本刀

長槍

私たちはお隣さん同士、 韓国と日本

壬辰倭乱

朝鮮と、朝鮮を侵略した日本との間で1592年から1598年まで2回にわたって行われた戦争のことをいいます。
陸地では朝鮮の官軍をはじめ義兵、義僧軍が対抗し、海では朝鮮の水軍が明の援軍と共に日本に対抗し戦いました。
壬辰倭乱は朝鮮と明の連合軍の勝利で終わりましたが、朝鮮は人的、物的被害をたくさん受けました。



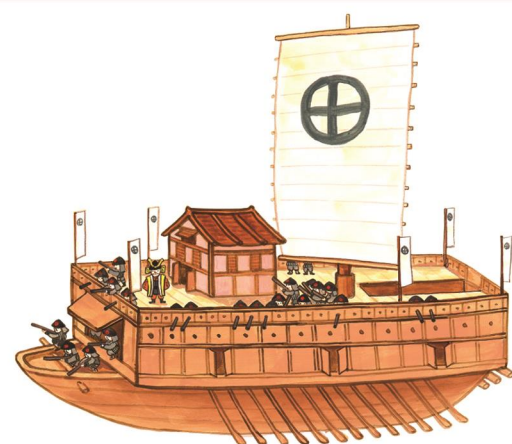
亀甲船

板屋船の甲板の上を覆った
朝鮮の軍船



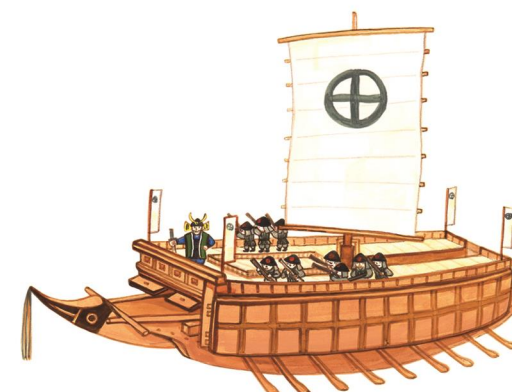
板屋船

朝鮮水軍の代表的な軍船



安宅船

日本水軍の代表的な軍船



関船

安宅船より小さい中型軍船



矢

環刀

長槍

角弓

大將軍箭
400~500m

鐵丸
350~400m

銃筒



長弓

日本刀

長槍

鳥銃